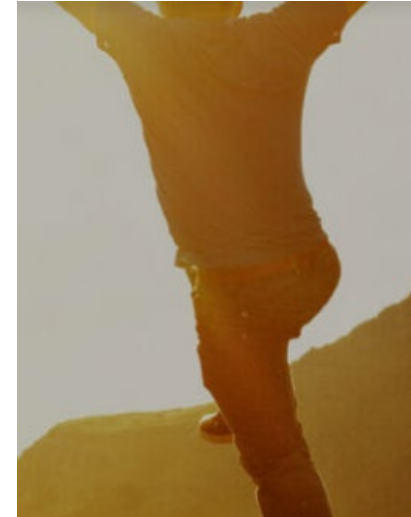




Instituut  
Verantwoord  
Medicijngebruik



## Actieonderzoek DITSMI

Els Dik, apotheker, sectorcoördinator medicatieveiligheid IVM

Uitvoering samen met Hans de Vos Burchart en Hatice Polat

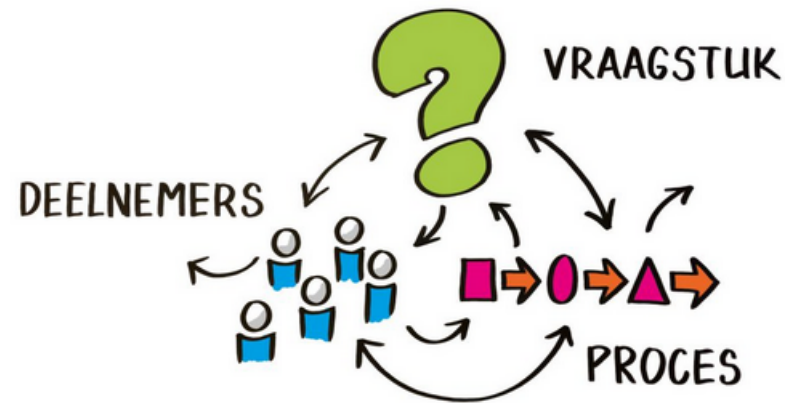
# Succesvol implementeren

Wat maakt dat implementatie van een nieuwe werkwijze zoals DITSMI goed verloopt?

- Cultuur van de organisatie
- Duidelijkheid over rollen
- Heldere (en continue) communicatie
- Waardering voor medewerkers
- Bevorderen van lerende organisatie
- Feedback op individueel, team en systeem functioneren

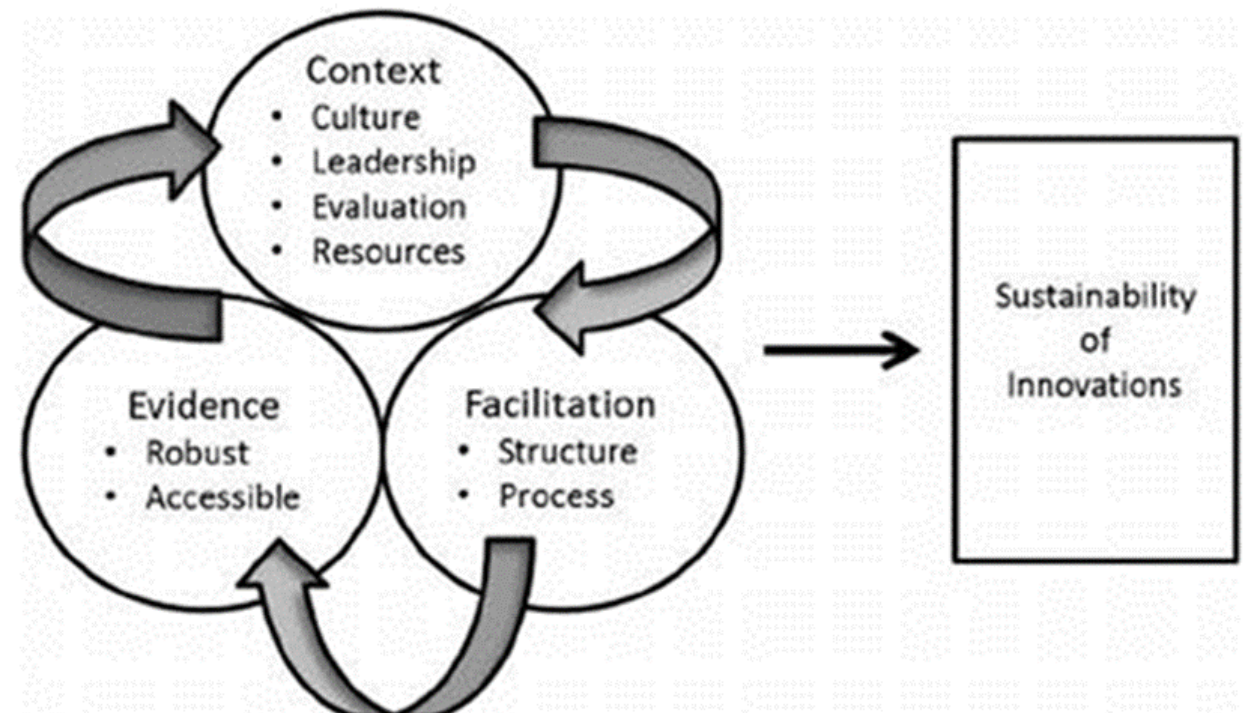
# Actieonderzoek met PARiHS-model

- Het implementeren van onderzoek is eerder een *organisatorisch* vraagstuk dan een *individueel* vraagstuk
- Daarom: actieonderzoek op basis van het PARiHS-model



# PARiHS-model

- Is een manier om onderzoek in de praktijk te implementeren
- Drie sleutelementen voor kennisvertaling:
  - Bewijs (Evidence)
  - Context
  - Facilitering



## Waar?

- Altrecht: Regio West, 3 locaties
- Emergis: Herstelcentrum, 3 klinieken
- Lentis: cluster langdurig wonen en zorg: 6 kernafdelingen
- GGzE: alle 7 FACT-teams van de Divisie Volwassenen Centraal & Ouderen

## Hoe?

Driemaal semigestructureerd interview:

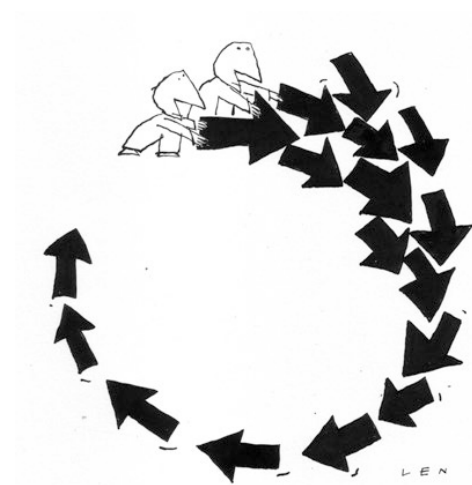
- Fase 1: Start, zijn juiste randvoorwaarden aanwezig? (individueel)
- Fase 2: Midden, hoe loopt het? (focusgroep)
- Fase 3: Einde projectperiode, hoe is overgang naar de lijn? (individueel)

Met:

- clientvertegenwoordiging
- begeleiders
- verpleegkundigen
- psychiater
- management

## Wat leverde het op?

- Iedere rol werd gehoord en resultaten breed gedeeld
- Actieonderzoek had invloed op implementatie:
  - Gaf vroegtijdig inzicht in sterke punten en knelpunten in de organisatie
  - Gaf bewustwording op voortgang
  - Zette soms aan tot beslissingen, zoals hernieuwde rollen in projectteam



# Inzichten fase 1

- Intrinsieke motivatie bij medewerkers voor DITSMI: het levert patiënt iets op
- Clientvertegenwoordiging positief over DITSMI
- Aansluiting bij bestaande werkwijzen: bijv. ART, Triple-C, HOZ, triageoverleg bij intake
- Eilandjescultuur
- Taakafstemming VS en psychiater niet altijd duidelijk
- Protocollair werken versus creatief werken
- Geeft inzicht in draagvlak binnen verschillende afdelingen en samenwerking tussen de afdelingen en rollen.



## Inzichten fase 2

### Organisatorisch:

- Trage start, nog zoekend in hulpmiddelen en communicatie
- Zijn de targets realistisch?
- Uitdagingen in menskracht
- Meer focus en betere planning DIB-overleg
- Ervaren projectleider die behandelaar is, positief
- DITSMI geïntegreerd in dagelijks zorgproces

### Inhoudelijk:

- Maak risico's van herdiagnose en medicatie-afbouw bespreekbaar
- DITSMI kan een grote belasting vormen voor de patiënt

A word cloud with the word 'verbeteren' (improve) as the largest and most prominent word in the center, rendered in a purple color. Surrounding it are several other words in smaller sizes and colors: 'behandelmogelijkheden' (treatment possibilities) in red, 'demedicaliseren' (demedicalize) in blue, 'samenwerking' (collaboration) in grey, 'herstel' (recovery) in yellow, 'inspireren' (inspire) in orange, 'kwaliteit' (quality) in green, 'motiveren' (motivate) in orange, and 'patientenzorg' (patient care) in purple at the bottom.

## Inzichten fase 3 verbeterpunten

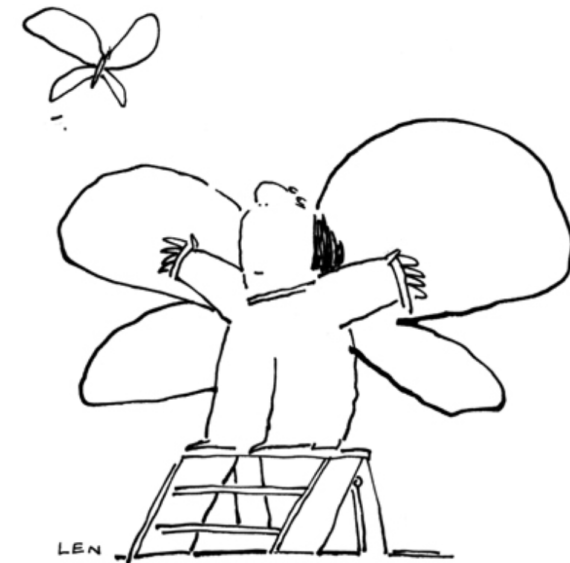
- Soms gebrek aan kennis en betrokkenheid bij begeleiders
  - Personeelwisselingen belemmeren de implementatie
  - Proces rondom inclusie kan meer gestroomlijnd
  - Communicatie bereikt niet elke betrokkene, wens: zet meer op papier
  - Behoefte aan duidelijkheid over rollen bij herdiagnostiek
- 
- Zorgen over financiën bij overgang DITSMI naar lijn (indirecte uren)
  - Aandacht nodig voor borging van DITSMI in de lijn. Inzet vaste medewerkers, gebrek aan behandelaren is risico.



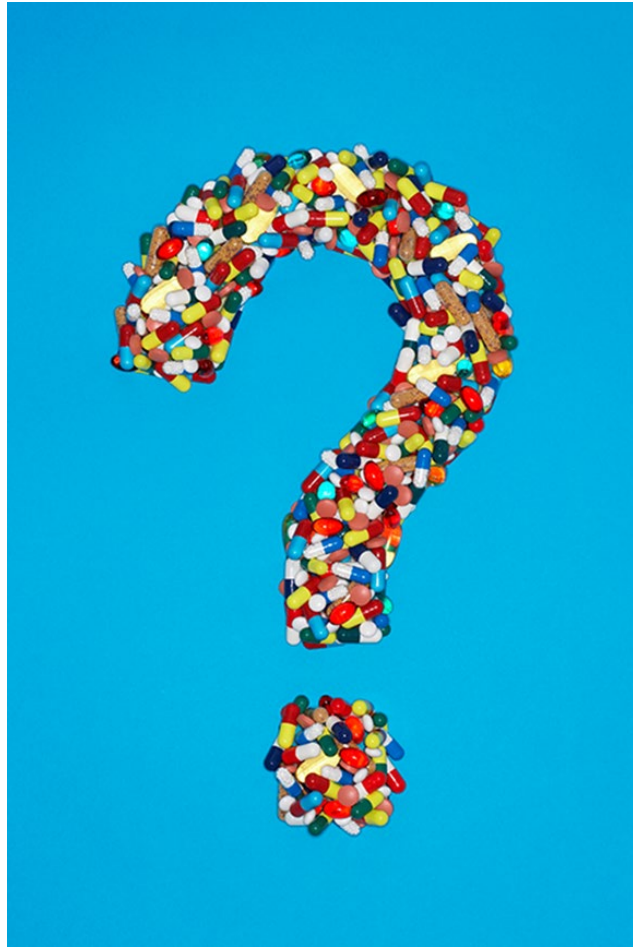
# Inzichten fase 3 positief

Positief:

- Meer structuur in de behandeling
- Inzicht in blinde vlekken in de behandeling, nieuwe behandelopties
- DITSMI geïntegreerd in dagelijks werk
- Stagnatie bij inclusie aangepakt
- Effectievere werkwijze werkgroep
- Spontane positieve reacties van patiënten
  
- Wens: DITSMI uitrollen in FACT-teams



# Vragen?



# Afsluiting



Bedankt voor je aandacht  
en  
succes met de toepassing in de praktijk!

A photograph showing the silhouettes of several people on a hill, with their arms raised in celebration against a bright, hazy sky. The image is overlaid with a semi-transparent orange filter.

**DITSMI: aanpak behandeling ernstige psychi-  
sche aandoeningen**